

València

Solo 56 cruceros contaminan más que todos los coches de la ciudad

► Un informe de la ONG Transport & Environment compara las emisiones de óxido de azufre y de óxido de nitrógeno de los cruceros con las que ocasionan los vehículos matriculados en las ciudades

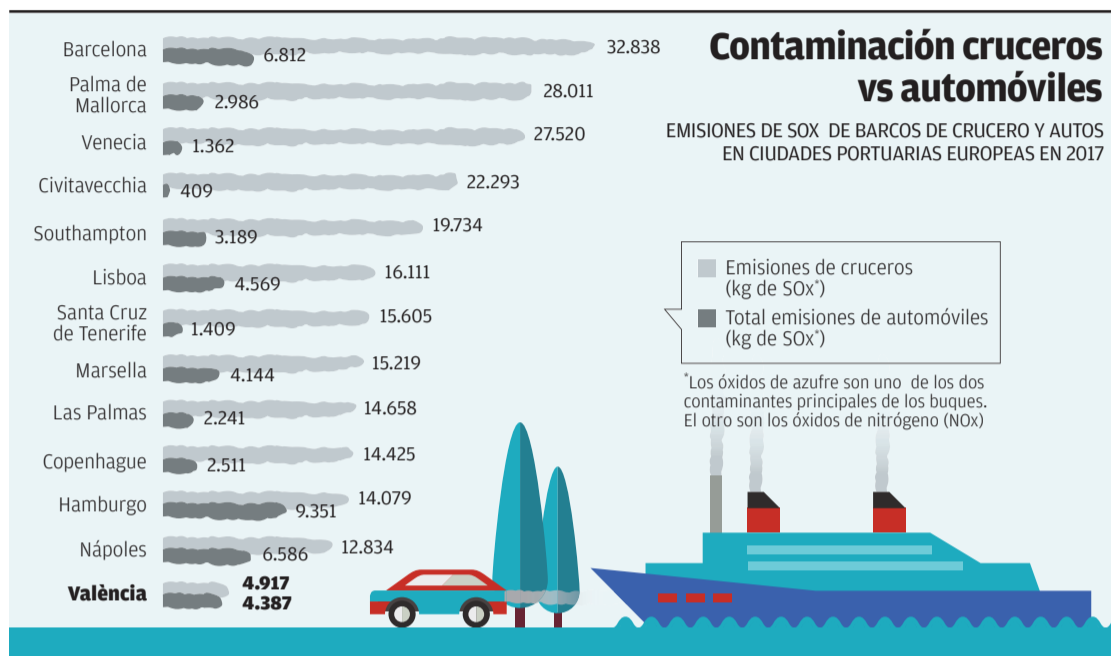
G. S. VALÈNCIA

La contaminación que ocasionan los puertos es un tema que preocupa cada vez más y que no para de generar controversias. El propio alcalde de València, Joan Ribó, pedía el pasado viernes al Puerto hacer públicos los datos de contaminación que genera. Mientras que el presidente de la Autoridad Portuaria, Aurelio Martínez, anunciaba la adjudicación, por 3,6 millones de euros, de una red de sensores que medirán la polución a partir del año 2021.

Pero la contaminación es una cosa del presente más inmediato. En este sentido, la ONG Transport & Environment, de la que forma parte Ecologistas en Acción así como otras 59 organizaciones de 25 países europeos, publicó recientemente un informe, con datos extraídos de la La Federación Europea de Transporte y Medio Ambiente, en el que se comparaban las emisiones atmosféricas de los cruceros en Europa con la que generan los automóviles matriculados en las principales ciudades portuarias.

Los datos de este estudio revelan que en València solo 57 cruceros, los que llegaron a la capital del Túria en 2017, generaron más emisiones de óxido de azufre (SOx), un total de 4.917 kg, que los 359.938 vehículos matriculados en la ciudad, los cuales generaron unas emisiones de 4.387 kg de SOx.

A nivel europeo las cifras son, si cabe, todavía más preocupantes, porque el informe determina que tan solo los cruceros de una naviera emitieron en 2017 diez veces más de óxido de azufre que los 260 millones de vehículos que hay en Europa. España, además, es el país con más polución generada por este tipo de embarcaciones. De este modo, 172 cruceros emitieron 14.496.409 kg de SOx en 2017, mientras que unos 23 millones de coches lanzaron 278.818 kg de



Fuente: Federación Europea de Transporte y Medio Ambiente y Transport & Environment.

INFOGRAFÍA ▶ LEVANTE-EMV

SOx. En segundo lugar se sitúa Italia y en tercero Grecia. Los autores del estudio aseveran que «estos datos son un fiel reflejo tanto de la eficacia de la Directiva sobre la calidad del combustible de los transportes por carretera como de la incapacidad de aplicar una legislación equivalente en el sector marítimo». Y añaden que «las elevadas emisiones de los cruceros se deben a que la normativa sobre la calidad del combustible marítimo y las emisiones de sus motores no es lo bastante estricta».

Electricidad en tierra (SSE)

El informe de Transport & Environment indica como agravantes de la contaminación de los cruceros aspectos como sus grandes motores, así como el hecho de que pasan mucho tiempo en los puertos y cerca de la costa. Para tratar de compensar estas circunstancias, sobre todo la segunda, plantean apostar de forma decidida por la electricidad en tierra (SSE, por sus siglas en inglés). Esta ofrece

Recomendaciones para reducir las emisiones de los buques

Eximir de impuestos

► La UE debería eximir de impuestos la electricidad de la tecnología SSE durante un periodo transitorio o gravar los combustibles fósiles de uso marítimo.

Cero emisiones

► La UE debería imponer una normativa de cero emisiones a los muelles de los puertos europeos.

Ampliar la SECA

► Debería de ampliarse la normativa de las SECA (zonas de control de emisiones de azufre) al

resto de aguas territoriales.

Reducir emisiones de NOx

► Piden reducir las emisiones de óxido de nitrógeno (NOx) y plantean a la UE tomar medidas similares al fondo NOx de Noruega, que financia a las empresas que reduzcan sus emisiones

Reducir emisiones de NOx

► Crear zonas de control de emisión cero, con ampliación de la norma en muelles y en aguas territoriales de Europa, sobre todo en los destinos turísticos.

la posibilidad de que los barcos atracados se conecten a la red eléctrica para cargar los equipos que llevan a bordo, con lo cual se pue-

de «reducir considerablemente la contaminación atmosférica que generan los buques atracados en los puertos».

El estudio pide a la UE y los puertos que apuesten por la electricidad en tierra para estas embarcaciones

Ellos recuerdan que la Directiva Europea relativa a la implantación de una infraestructura para los combustibles alternativos exige que los principales puertos del continente cuenten con tecnología SSE, pero lamentan que «su uso no está muy extendido ni entre los buques ni entre los puertos. Y citan dos problemas principales. Uno es que los propietarios de los buques no invierten en SSE porque hay pocos puntos de conexión disponibles en los puertos. A su vez, los puertos no invierten porque no las usan muchos barcos, es decir «es la pescadilla que se muere de la cola». Algo similar, por cierto a lo que ocurre con los coches eléctricos en las grandes ciudades como València.

A ello añaden un aspecto fiscal que, a su entender «provoca la distorsión del mercado». Explican que la electricidad en tierra, que tendrían que usar los buques si apostar por la SSE, está sujeta a impuestos en el marco de la Directiva sobre la imposición de la Energía (DIE) de 2003. Pero los combustibles fósiles para uso marítimo están exentos. Por tanto «esta desigualdad tan flagrante desincentiva a los dueños de las embarcaciones a la hora de recurrir a la SSE.

Futura subestación eléctrica

En línea con estas medidas, la Autoridad Portuaria de València anunció el pasado 19 de junio que tiene previsto licitar en el último trimestre de este año la construcción de una subestación eléctrica, con una inversión prevista de ocho millones de euros. Esta abastecería a los grandes barcos, como los cruceros, que atraquen en el puerto y lograría evitar las emisiones de gases contaminantes que provocan sus motores. Una medida que es aún más importante por el proyecto de trasladar la terminal de cruceros a los muelles de la Unión Naval, frente a Natzaret, lo cual ya ha generado protestas vecinales.

Agenda VLC



FESTIVAL SERENATES ANTONIO GALERA

► El pianista valenciano presentará su primer CD de «herencia francesa» en el festival Serenates, por primera vez de forma íntegra. Bajo el título de «Prélude», está concebido en forma de recital y contiene composiciones de artistas como Johann Sebastian Bach, César Franck o Claude Debussy. **La Nau** (Universitat, 2). 22.30.

Conciertos y teatro, en las páginas de CARTELERIA

Lunes, 1 de julio de 2019

INFORMACIÓN RECOPIADA POR VICENTE PÉREZ

▶ vteperes@epi.es

HORA PRECIO TELÉFONO WEB

EXPOSICIONES

«LA MIRADA DE LAS COSES. FOTOGRAFÍA JAPONESA ENTORN DE PROVOKE» ► Exposición que hace un recorrido por el arte japonés, desde los años 50 del siglo XX hasta la actualidad. **Bombas Gens** (av. Burjassot, 54). Hasta el 2 de febrero de 2020.

MÚSICA

«TARANTELE» ► El rapero Clementino presenta su nuevo sexto disco en solitario, que es el resultado de dos años de intenso trabajo creativo, que nacen del camino más significativo de su vida. **Sala**

Jerusalem (Convento Jerusalem, 55). 20.30.

HIP HOP JAM SESSION ► Todos los lunes los asistentes podrán compartir escenario con los mc's más subversivos de València. Tras la jam, dj session con Ángel DJ. **Radio City** (Santa Teresa, 19). 22.30.

TALLER

«INNOVACIÓN EN EL PEQUEÑO COMERCIO. VALENCIA» ► Dirigido a empresas de comercio minorista de cualquier sector. **Cámara de València** (Poeta Querol, 15). 16 a 18. Más información: María Soler: msoler@camaravalencia.com. Tel. 963 103 954.

PROYECCIONES

«LA DUNE» ► Proyección de la película de Yossi Aviram, protagonizada por Niels Arrestrup, Guy Marchand. (v.o.s.e.). **Instituto Francés València** (Moro Zeit, 6). 20.

MARTES, 2 DE JULIO

FESTIVALES

FESTIVAL SERENATES ► La Orquesta de València presentará una selección de obras jazzísticas para orquesta sinfónica de los autores A. Copland, G. Gershwin y A. Sandoval. **Palau de la Música** (paseo

de la Alameda, 30). 22.30.

PROYECCIONES

«BOHEMIAN RHAPSODY» ► Es una celebración del grupo Queen, de su música y de su singular cantante Freddie Mercury, que desafió estereotipos para convertirse en uno de los showmans más queridos del mundo. El film plasma el meteórico ascenso de la banda al olimpo de la música a través de sus icónicas canciones y su revolucionario sonido. **Sala Flumen** (Gregorio Gea, 15). 22.15