



OPINE POR WHASTAPP 699841052

LAS MAS LEIDAS DE LA
 HEMEROTECA.

REVISTA TRANSCAMION - 05/07/2019

Apoyo a las



movilizaciones de
 los transportistas del
 carbón en Galicia.



REVISTA TRANSCAMION - 05/07/2019

Se
 incrementa
 el número
 de conductores, pero
 Burgos aún necesita
 300.



El tráfico Ro-Ro continúa creciendo en mayo.

¿Por qué bajan Barcelona y Algeciras?

El tráfico Ro-Ro de los puertos españoles continúa en crecimiento: durante el mes de mayo presentó un incremento del 4% en el volumen de tráfico movido, con un total de 6.178.039 toneladas, frente a los 5.941.564 de mayo de 2018. En el acumulado de este año, el crecimiento se sitúa en el 7,52%, con 28.065.799 toneladas movidas.

El ganador en las estadísticas es el Puerto de Huelva, que ha visto incrementado el volumen en mayo en un 191% con respecto al mismo periodo del año anterior, alcanzando la cifra de 33.453 toneladas. En cuanto al acumulado desde enero, la variación es de un 150%, con un total de 162.482 toneladas movidas.

El puerto de Almería también ha gozado de un fuerte incremento en mayo, mes en el que ha registrado un total de 65.330 toneladas, un 84% más que el año pasado; de la misma manera, el acumulado desde enero ha sufrido una variación del 80,14% con respecto al mismo periodo del año anterior, acumulando un total de 263.110 toneladas.

El Puerto de Valencia ha incrementado su tráfico de Ro-Ro un 3% en comparación con mayo de 2018, registrando 1.183.738 de toneladas movidas y 5.599.787 en el acumulado desde enero, lo que supone un 12,62% de variación.

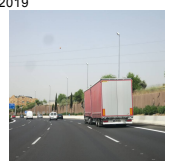
Por su parte, el Puerto de Barcelona ha registrado un descenso del 2% para este mes (1.058.440 toneladas), porcentaje compartido con el Puerto de Cádiz, que suma 75.699 toneladas. El acumulado desde enero en Barcelona también ha disminuido un 2,52% con respecto a 2018.

Peor suerte ha tenido el Puerto de Motril, cuyo tránsito ha disminuido un 19% (71.827 toneladas movidas) en mayo con respecto al año 2018. También es inferior al del año pasado el acumulado, con un porcentaje de -6,75%, o el de Sevilla, con 13.792 toneladas movidas en mayo (-20%) y una variación de -21,76% en el acumulado desde enero.



REVISTA TRANSCAMION - 05/07/2019

Las
 empresas
 de
 transporte
 de mercancías
 vuelven a subir en
 junio.



Autoridad Portuaria	Mes mayo			Acumulado desde enero			
	2018	2019	Var. (%)	2018	2019	Var. (%)	Var. (%)
A CORUÑA	0	0	0%	0	0	0	
ALICANTE	7.106	7.530	6%	26.668	18.294	-31,40	
ALMERÍA	35.535	65.330	84%	146.060	263.110	80,14	
AVILÉS	0	0	0%	0	1	100,00	
BAHÍA DE ALGECIRAS	932.376	887.533	-5%	4.003.160	4.315.347	7,80	
BAHÍA DE CÁDIZ	77.309	75.699	-2%	445.875	361.534	-18,92	
BALEARES	1.248.075	1.371.828	10%	5.156.273	5.768.746	11,88	
BARCELONA	1.077.995	1.058.440	-2%	4.597.766	4.481.840	-2,52	
BILBAO	93.956	82.089	-13%	338.330	357.804	5,76	
CARTAGENA	0	0	0%	0	0	0,00	
CASTELLÓN	28.826	22.988	-20%	173.863	151.919	-12,62	
CEUTA	75.127	78.580	5%	316.021	368.973	16,76	

FERROL-SAN CIBRAO	3.323	4.213	-20%	29.022	20.912	-27,14
GIJÓN	0	0	0%	0	2.504	100,00
HUELVA	11.501	33.453	191%	64.902	162.482	150,35
LAS PALMAS	338.631	376.313	11%	1.667.427	1.827.389	9,59
MÁLAGA	45.997	52.648	14%	201.775	236.856	17,39
MARÍN Y RÍA DE PONTEVEDRA	0	0	0%	0	0	100,00
MELILLA	63.754	68.691	8%	287.498	294.767	2,53
MOTRIL	88.911	71.827	-19%	374.932	349.633	-6,75
PASAIA	60.340	62.157	3%	275.855	294.792	6,86
SANTA CRUZ DE TENERIFE	316.405	339.583	7%	1.604.758	1.647.516	2,66
SANTANDER	151.256	192.040	27%	732.948	863.203	17,77
SEVILLA	17.207	13.792	-20%	87.722	68.631	-21,76
TARRAGONA	29.767	32.651	10%	133.200	137.415	3,16
VALENCIA	1.147.009	1.183.738	3%	4.972.362	5.599.787	12,62
VIGO	98.556	96.850	-2%	466.011	472.284	1,35
VILAGARCÍA	0	0	0%	0	0	100,00
Total	5.951.564	6.178.039	4%	26.102.428	28.065.799	7,52

Noticias relacionadas:

[El tráfico Ro Ro sigue fuerte.](#)

[El ro-ro en el Estrecho crece un 12 por ciento.](#)

[Comparte esta página en Facebook](#)

OPINE O APOORTE DE INMEDIATO EN NUESTRO NUMERO DE WHASTAPP 699 84 01 52.

SI TIENE INFORMACION CONFIDENCIAL SOBRE ESTE ASUNTO ENVIENOSLA AL CORREO ANONIMO investigacion@logisticaytransporte.es

SI LO QUE QUIERE ES APORTAR UNA OPINION O COMENTARIO SOBRE ESTA NOTICIA DE FORMA ANONIMA HAGALO EN EL FORMULARIO. PERO SI DESEA QUE SE LE CONTESTE DIGALO EN EL TEXTO Y PONGA SUS DATOS DE EMAIL Y TELEFONO SI NO ES IMPOSIBLE CONTACTAR CON USTED. RECUERDE SI NO PONE SU EMAIL O DATOS COMO NOMBRE Y TELEFONO SU RESPUESTA ES ANONIMA. SI DESEA EL ANONIMATO NO SE IDENTIFIQUE. SI DESEA RESPUESTA ENTONCES PONGA SUS DATOS.

NO PONGA COMILLAS, NI CARACTERES EXTRAÑOS EN SU OPINION. NO LOS COGE EL GESTOR E INTERRUMPE LA OPINION, Y NO LLEGA ENTERA.

Mensaje

No soy un robot

reCAPTCHA
 Privacidad - Condiciones



REVISTA TRANSCAMION - 04/07/2019

Es necesario reducir las posiciones de dominio de los sectores protegidos.



La Plataforma Pymes defiende la devaluación estructural.



REVISTA TRANSCAMION - 03/07/2019

Las matriculaciones de camiones rígidos de obras dan un estirón.



La obra sigue tirando.



REVISTA TRANSCAMION - 04/07/2019

Caen un 13,11% las matriculaciones de semirremolques en

